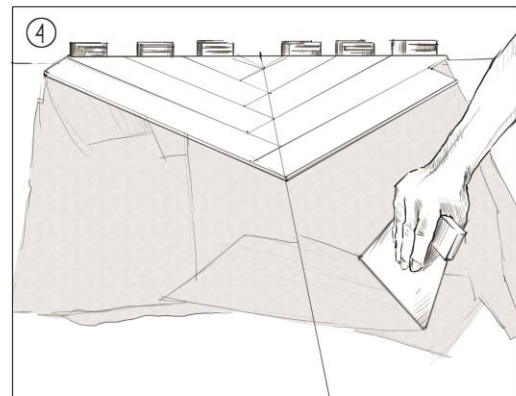
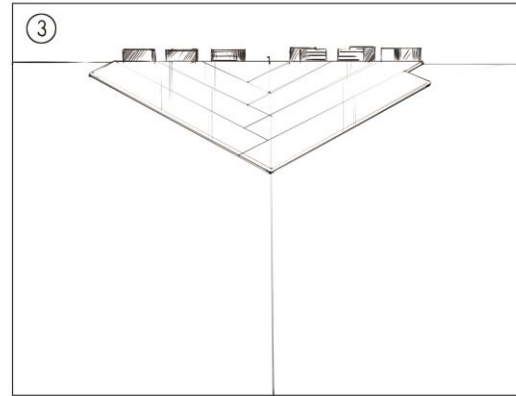
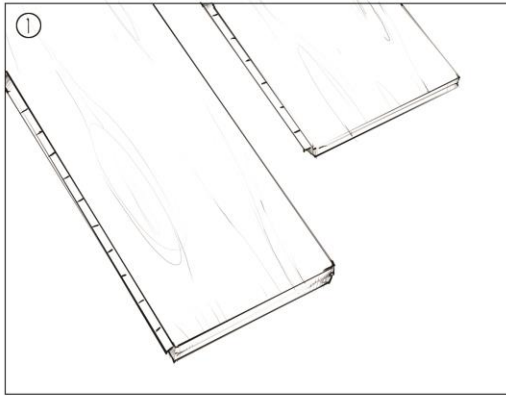


Οδηγίες τοποθέτησης

Προσοχή διαβάστε προσεκτικά από την αρχή μέχρι το τέλος πριν την εγκατάσταση.

Οδηγίες τοποθέτησης ψαροκόκκαλου



Εικόνα 1

Αριστερή σανίδα. Δεξιά σανίδα. Δεξιές και αριστερές σανίδες χρειάζονται για την εγκατάσταση του ψαροκόκκαλου .

Εικόνα 2

Αριστερές και δεξιές λωρίδες πακετάρονται μαζί.

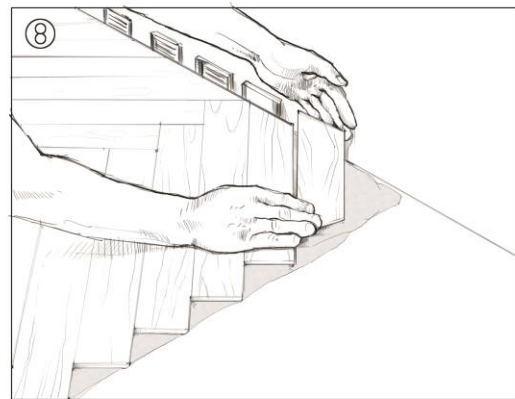
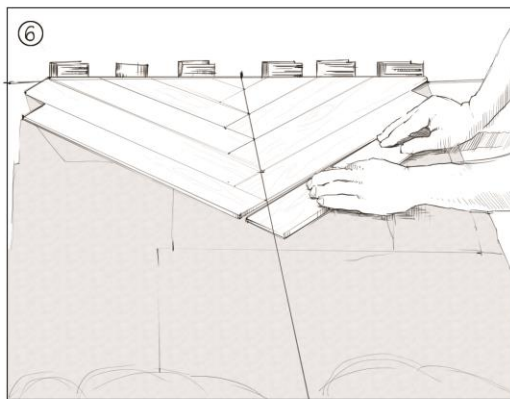
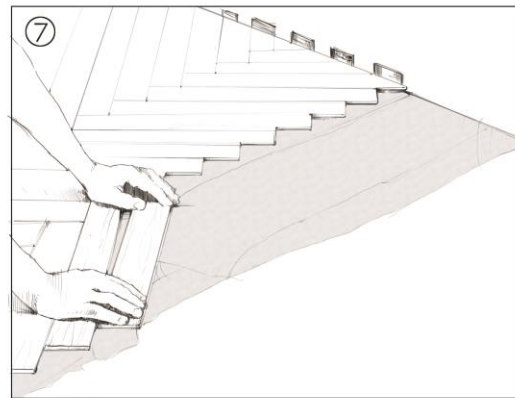
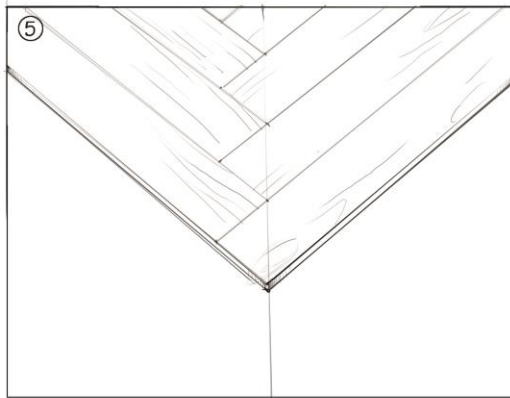
Παρατάξτε τις σανίδες, ξεχωρίστε και ετοιμάστε πριν την εγκατάσταση.

Εικόνα 3

Παρατάξτε και συναρμολογήστε κάποιες διπλές σειρές χωρίς κόλλα. Η γραμμή από κιμωλία πρέπει να περνάει από κέντρο του δωματίου.

Εικόνα 4

Εφαρμόστε την κόλλα κατά μήκος της γράμμης κιμωλίας που βρίσκετε στο κέντρο. Τοποθετήστε τις σανίδες που είχατε παρατάξει προηγουμένως και εφαρμόστε τες μαζί στο στρώμα από κόλλα. Εφαρμόστε μόνο όση κόλλα χρειάζεται για να τοποθετήσετε όσες λωρίδες προλαβαίνετε σε χρόνο 15 λεπτών.(κάλυψη περίπου 800-1000mg/m²)



Εικόνα 5

Οι επάνω πλευρές του παρκέτου πρέπει να περνούν κατά μήκος της γραμμής κιμωλίας.

Εικόνα 6

Κολλήστε την πρώτη διπλή σειρά ψαροκόκκαλου κατά μήκος της γραμμής κιμωλίας και απλώστε και τις 2 πλευρές μέχρι το τοίχο.

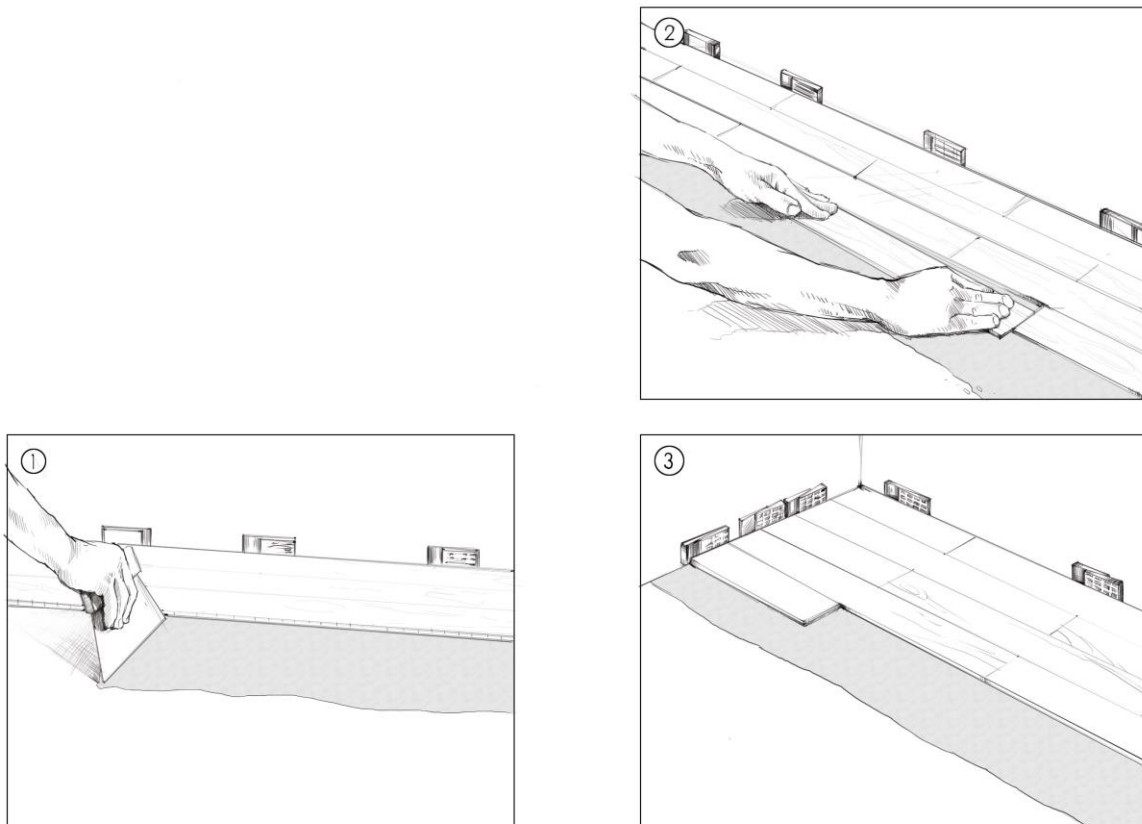
Εικόνα 7

Τοποθετήστε περισσότερες σειρές αριστερά και δεξιά από το κέντρο μέχρι τον τοίχο.

Εικόνα 8

Στην περιοχή του τοίχου εφαρμόστε σανίδες κομμένες σε 45 μοίρες και υπολογίστε περίπου 10mm απόσταση από το τοίχο. Στο κατώφλι της πόρτας μπορείτε να τοποθετήσετε τις σανίδες χωρίς να χρειάζεται να υπολογίσετε το χώρο επέκτασης.

Τοποθέτηση σανίδας



Εικόνα 1

Ανακατέψτε την κόλλα πολύ καλά πριν την χρήση. Τοποθετείστε με απλικατέρ, κάλυψη περίπου 800-1000 g/m².

Τοποθετήστε τις σανίδες μέσα σε 15 λεπτά. Ξεκινήστε τοποθετώντας την αρσενική πλευρά παράλληλα με τον τοίχο σε περίπτωση που υπάρχει πλεόνασμα σε αρσενικό και θηλυκό.

Εικόνα 2

Οι σανίδες βγαίνουν κατευθείαν από το χαρτόνι και ενώνονται με αρσενικό και θηλυκό.

Εικόνα 3

Υπολογίστε μια απόσταση μεταξύ των τοιχωμάτων περίπου 10 mm με σφήνες . Εάν είναι απαραίτητο , τοποθετήστε βαρίδια στις σανίδες περιμετρικά ή σε άνισα σημεία .